

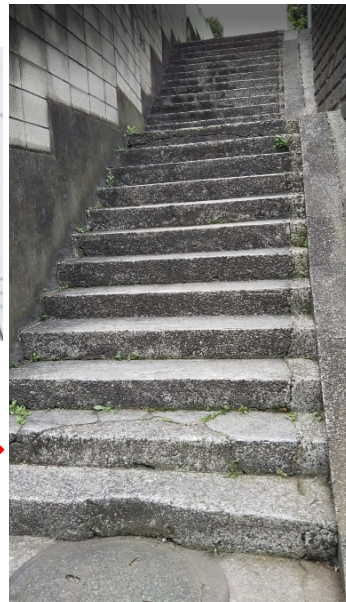
バス停「みやだいばし」から横浜商科大学へのルート



鶴見駅・菊名駅からバスでお越しの方は、「飯山」バス停の隣の「みやだいばし」からも徒歩5分でアクセスできます。

一部階段がありますが比較的緩やかな坂で、バス停のすぐ近くにセブンイレブンもあります。

※写真付きの案内は、次ページをご覧ください。



「みやだいばし」を降りるとすぐ近くにセブンイレブンがあります

「みやだいばし」で降りたら上り坂の方へ直進

右手側に階段が見えてくるので、そこを曲がる。目印は「飯山商店街」の街頭



階段を上がったならそのまま直進

突き当りを左に進む

しばらく道なり

分岐点を左に進む

横浜商科大学着